

K Homöopathie KONKRET

Klassische Homöopathie für die Praxis

Mediadaten Nr. 5 (gültig ab 1. April 2010)

Auflage	1.500 Exemplare
Erscheinungsweise	3 x jährlich (April, August, Dezember)
Anzeigenschluss	31.3., 31.7. und 1.11.
Format	19 x 26 cm
Anzeigenformate	siehe Seite 2
Druckverfahren	Offset
Zielgruppe	Homöopathen, Ärzte, Tierärzte, Heilpraktiker und Studenten der Homöopathie

Anzeigenpreise (alle Preise in Euro, zzgl. 19 % MwSt.)	Format	schwarzweiss	vierfarbig (CMYK)
	1/1 Seite	240.–	+ 180.–
1/2 Seite	125.–	+ 95.–	
1/4 Seite	85.–	+ 65.–	
1/8 Seite	55.–	+ 40.–	
1/1 Seite Umschlag, Seite 2 oder 3	280.–	+ 180.–	

Wiederholungsrabatte (nicht gültig für Farbzuschlag und Einleger)

4 Anzeigen	10 %
6 Anzeigen	15 %

Einleger (zzgl. 19 % MwSt.)	190.– Angelieferte Prospekte im Format kleiner als 19 x 26 cm, lose eingelegt. Bis 25 g pro Prospekt inkl. Porto, schwerere Beilagen auf Anfrage. Keine Teilaufgaben möglich.
---------------------------------------	--

Gestaltung	Auf Wunsch gestalten wir Ihre Anzeige. Bitte Angebot anfordern bei design@homoeopathie-konkret.de
-------------------	--

Zahlung	14 Tage netto nach Rechnungsdatum.
----------------	------------------------------------

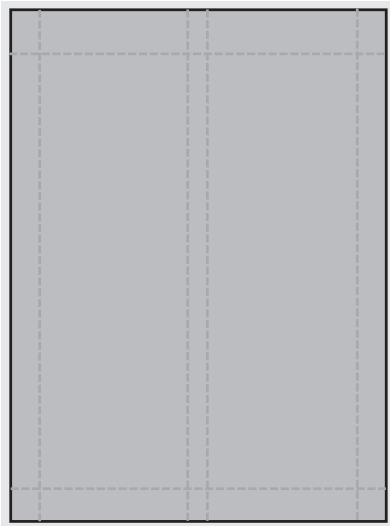
Verlag/Redaktion	Homöopathie Konkret Kirsten Hill Arnikastr. 10, D-85635 Höhenkirchen redaktion@homoeopathie-konkret.de
-------------------------	--

Anzeigenverwaltung	Homöopathie Konkret Barbara Kochherr Calle Las Toscas 26, E-38911 Frontera anzeigen@homoeopathie-konkret.de
---------------------------	--

Erfüllungsort und Gerichtsstand	München
--	---------

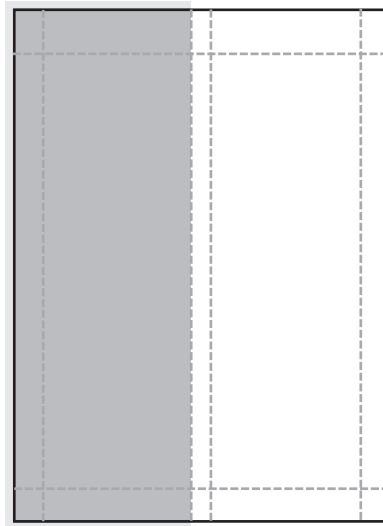
Anzeigenformate

1/1 Seite	190 x 260 mm + 3 mm Beschnitt
1/2 Seite Hochformat	90 x 260 mm + 3 mm Beschnitt
1/2 Seite Querformat	190 x 130 mm + 3 mm Beschnitt
1/4 Seite Hochformat	75 x 110 mm
1/4 Seite Querformat	160 x 55 mm
1/8 Seite Querformat	75 x 55 mm



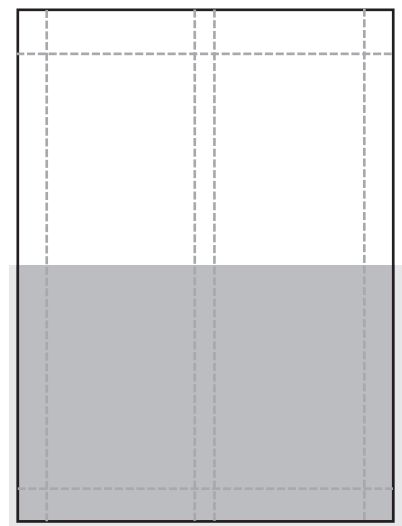
1/1 Seite

190 x 260 mm + 3 mm Beschnitt



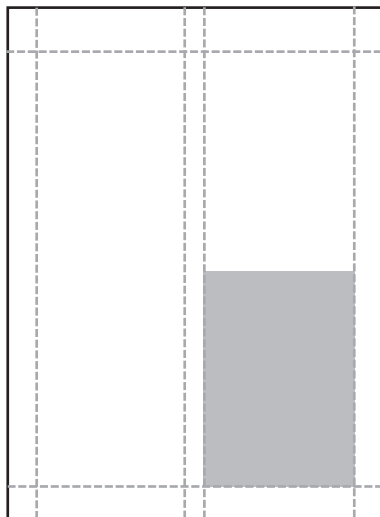
1/2 Seite hoch

90 x 260 mm + 3 mm Beschnitt



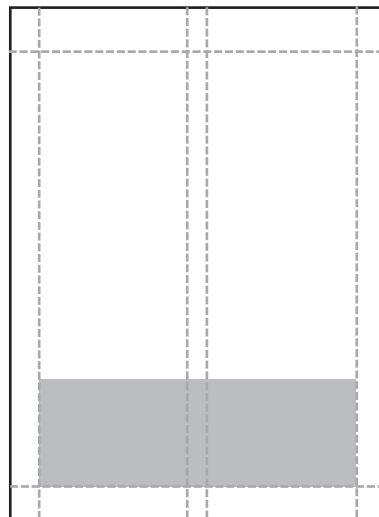
1/2 Seite quer

190 x 130 mm + 3 mm Beschnitt



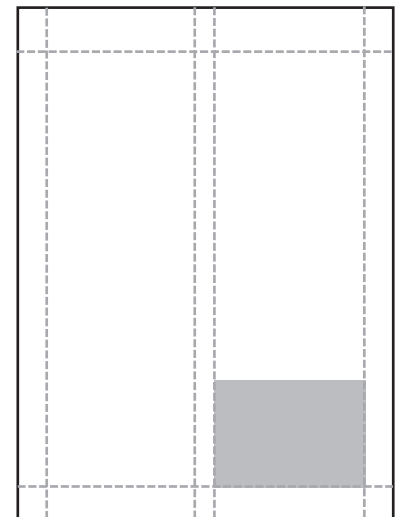
1/4 Seite hoch

75 x 110 mm



1/4 Seite quer

160 x 55 mm



1/8 Seite

75 x 55 mm

Datenlieferung

Wir verarbeiten

- vektorisierte Dateien (EPS). Die Schriften müssen in Pfade umgewandelt sein.
- TIFF, JPG
- PDF-Dateien. Die Schriften müssen eingebunden sein.

Für eine einwandfreie Druckqualität ist eine Auflösung von 300 dpi erforderlich. Alle Dateien müssen in Graustufen oder CMYK angelegt sein. Im Zweifelsfall fragen Sie nach bei anzeigen@homoeopathie-konkret.de.